

2025年2月4日(火)  
株式会社JR東日本クロスステーション  
デベロップメントカンパニー

# JR高輪ゲートウェイ駅直結「TAKANAWA GATEWAY CITY」 新たな駅時間を提案する4ショップが エキナカにオープン！！

2025年3月27日(木) まちびらき

株式会社JR東日本クロスステーション デベロップメントカンパニー（本社：東京都渋谷区、カンパニー長：杉村 晶生）は、JR高輪ゲートウェイ駅構内において「エキナカ エンターテインメント」をコンセプトに2025年3月27日(木)に新ショップをオープンいたします。

「駅で滞在する価値の向上」を目指し、製造工程を見て楽しめる工房併設のスイーツショップや洗練された空間と音楽を楽しめる飲食ショップによる滞在価値の提供など、これまでの駅での過ごし方を見直し、駅時間を楽しみながら滞在していただける4つのショップが完成いたしました。それぞれの世界観や各業態とのつながりを魅せるショップと、地域と街を結ぶイベントスペースを通じて多くのお客さまに充実して過ごしていただける場所を提供いたします。

「TAKANAWA GATEWAY CITY」の玄関口としてまちびらきとともにグランドオープンするエキナカの展開にご期待ください。



画像はイメージです

# コンセプト・ターゲット

## コンセプト

## エキナカ エンターテインメント

街の玄関口となる高輪ゲートウェイ駅において、利便性に加えて「駅時間を過ごす楽しさ」を提案いたします。キラリと光る日本全国の逸品とめぐり逢う、駅にいるとは思えない品のある大人な空間で余韻に浸る、商品の出来上がりが待ち遠しくなる仕掛け、帰る前に「Eki Park」でコーヒー片手に友人と談笑など「駅での新たな過ごし方」を提供いたします。

## ターゲット

高輪ゲートウェイ駅を  
ご利用のオフィスワーカー

新たな街に期待を寄せる  
来訪客

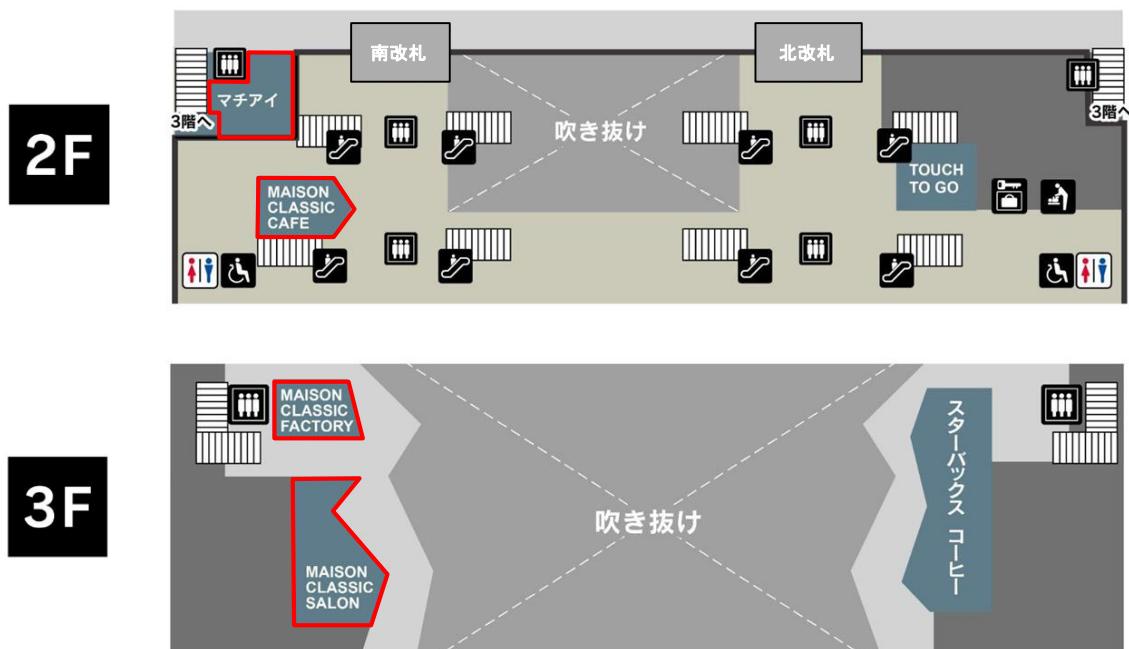
高輪・白金・芝浦など  
近隣の居住者

## 開発概要

- 開 発 運 営：株式会社JR東日本クロスステーション デベロップメントカンパニー
- 開 業 予 定：2025年3月27日(木)
- 所 在 地：東京都港区港南2丁目1 JR東日本 高輪ゲートウェイ駅
- 開 発 面 積：約355.48㎡
- ショップ数：4ショップ（改札内1ショップ・改札外3ショップ）

### 【位置図】

2F 改札内1ショップ・改札外1ショップ / 3F 改札外2ショップ



## 出店ショップについて

# Tokyo MAISON CLASSIC

「オモシロイを創造する」をテーマに東京都内に14店舗の飲食店・スイーツ店を運営するCLASSIC.incが、3月27日(木)に高輪ゲートウェイ駅に<カフェ、ティーサロン、シュークリーム工場>の3ショップをオープンします。

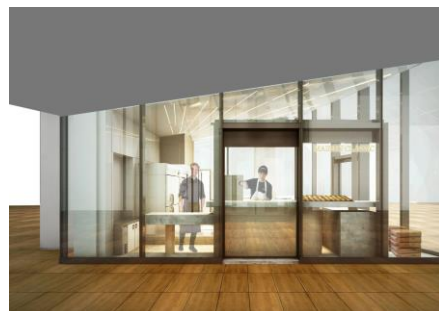
コンセプトは「STAY with VALUE」。駅を通り過ぎる場所から「過ごす場所」へ。これまでにないほど洗練された空間と上質な時間を提供いたします。



MAISON CLASSIC CAFE



MAISON CLASSIC SALON



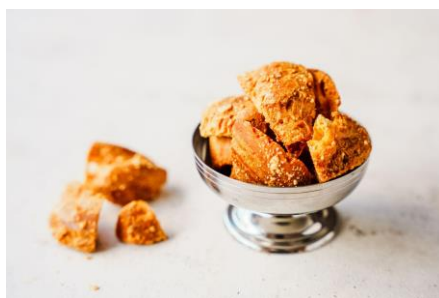
MAISON CLASSIC FACTORY

### MAISON CLASSIC CAFE (2F改札内／コーヒーとジェラートのクイックカフェ)

営業時間 【月～土】 7:00～21:00 (L.O. フード20:00／ドリンク20:30)  
【日・祝】 8:00～20:00 (L.O. フード19:00／ドリンク19:30)

3FのFACTORYで製造される自家製の焙煎玄米粉パンを活かしたワンハンド料理と、恵比寿に構える自社コーヒーショップで焙煎したコーヒー豆、様々なバリエーションを揃えたオリジナルジェラートも提供するクイックカフェ業態。外光を活かしたナチュラルな空間でお客さまをお迎えします。

代表メニュー：焙煎玄米ホットドッグ、4種類のジェラート、JOE TALK COFFEE





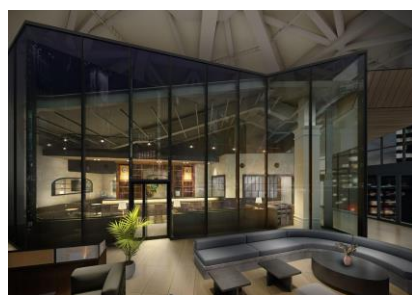
## MAISON CLASSIC SALON

(3F改札外／ティーサロン)

営業時間 【月～土】 11:00～23:00 (L.O. フード22:00／ドリンク22:30)  
【日・祝】 11:00～22:00 (L.O. フード21:00／ドリンク21:30)  
※開業日のみ12:00オープン

ビンテージ感のあるオールドウッドを使用したバックバー、そして最大天高8mある開放感のある空間を活かした「品」のある大人なサロン。こだわりのジャーマンパンケーキはもちろんのこと、FACTORYで製造された生地を活かした料理を展開。夜にはオリジナルGINやカクテルを提供するミュージックバーに変化し、DJブースも構えて音も楽しんでいただける、駅に在ることを忘れさせるような空間をお客さまへ提供します。

代表メニュー：ジャーマンパンケーキ、TAKANAWAブレスト、オリジナルカクテル、オリジナルGIN



## MAISON CLASSIC FACTORY

(3F改札外／クラフトシュークリーム専門店・FACTORY)

営業時間 【月～土】 11:00～20:00  
【日・祝】 11:00～19:00  
※開業日のみ12:00オープン

エキナカに工房を構え、出来立てのシュークリームを提供する「クラフトシュークリーム」専門店。イチオシは提供直前にお客さまの目の前で熱されたキャラメライザーをシュークリームに押し当てて焦げ目を付けるブリュレシュークリーム。ほかにも数種類あるシュー生地から1つ選び、お好みに合わせて中のクリームも選択できるシュークリームも提供します。近未来的なライティングを施した店装と、全面ガラス張りでゼロから製造している光景を目にすることができる、まるで工場見学のような体験ができるFACTORYです。

代表メニュー：ブリュレシュークリーム



## 担当者コメント

### 施設担当者

株式会社JR東日本クロスステーション デベロップメントカンパニー  
マーケティング戦略部 リーシングユニット 主任 田和 孝介

### 株式会社CLASSIC HDにオファーした理由・経緯

街全体が未来の姿に向かい、駅も街の一部として「通過する場所」ではなく「過ごしてもらふ場所」に進化させていく中で、お客さまを惹きつける世界観を出しながら細部へのこだわりとクオリティ高い料理を提供する株式会社CLASSIC HDに、高輪ゲートウェイ駅からオモシロイ仕掛けをしていただきたいと思いオファーしました。

### 3ショップのオープンに際し期待していること

街への期待やこれから楽しむぞというムードを駅から生み出し、そして帰る前に余韻に浸っていただく「ラウンジ」のような場所になって欲しいです。お客さまがMAISON CLASSICの商品を持ちながら街をぶらりと歩いたり、洗練された空間で上質な駅時間を過ごすなど、高輪ゲートウェイ駅で過ごされるお客さまに寄り添うブランドとなることを期待します。

### 株式会社CLASSIC HD代表

株式会社CLASSIC HD 代表取締役 萱場 俊克

### 高輪ゲートウェイ駅に出店を決意した経緯・想い

JR東日本クロスステーションから、チャレンジングでオモシロイことをしたい！とご指名をいただいたのがきっかけです。そこからの経緯はいろいろありますが、その想いに応えて自分の人生の後半戦と会社の未来を、この未来志向なプロジェクトに賭けてみようと決断しました。

### 各ショップをどんなショップにしていきたいか

駅と共に歴史を刻んでいく。そんなブランドに育てていきたいですね。  
CAFE | SALON | FACTORY、「MAISON CLASSIC」は3つのショップで1つのブランド。それぞれの楽しみ方があるので、お客さまにはその日の気分で各ショップを使い分けていただきたいと思います。

### どのようなお客さまにご利用してほしいか

高輪ゲートウェイ駅に訪れるすべての人々に楽しんでもほしいと思います。  
それから、欲を言えば感度の高い方々にも支持されるように、そんな方々の心をくすぐるブランドに育てていきたいですね。

### 今後の展望

SALONでは今までにないイベントを、JR東日本とともに開催していく予定です。  
例えば、駅をジャックするDJイベントとか。我々の挑戦は開店してからが始まりです。

## 出店ショップについて

### イベントスペース マチアイ

(2F改札外／地域と駅を結ぶ体験型イベントスペース)

営業時間：イベントによって異なる

「マチとマチの出アイ(会い)」「マチへのアイ(愛)を語る」をテーマに日本全国の魅力発信を行う体験型イベントを定期的実施する、駅の「マチアイ(待合い)所」のように気軽に立ち寄れるイベントスペース。

地域と駅をオンライン・オフラインで結び、様々な体験で日本の各地の空気を感じながら地のモノを楽しむPOP UP SHOP、飲み比べ・食べ比べイベント開催による新たな食体験の提供、その他、新たなビジネスや首都圏での情報発信の場の提供としてワークショップ・セミナーや観光PRなど様々な企画を展開予定です。



#### <初回イベントテーマ>

### 高輪ゲートウェイ駅からマチあるき マチアイカフェバル

JR山手線でつながる港区高輪地区・芝地区・芝浦港南地区に加え、徒歩30分圏内で行き来ができる品川駅周辺、五反田駅周辺など、高輪ゲートウェイ駅を中心とした地域の魅力を発掘するイートインスペースを併設したカフェバル形式のPOP UP SHOP。

駅のちょっとしたスキマ時間に、エリア内にあるショップこだわりのベーカリーやスイーツを購入し、カフェ利用できたり、港区で醸造された希少な日本酒・クラフトビール・ワインを店内で楽しめます。また、期間中は、エキナカで楽しみながら学べるセミナーを実施や、各エリアのマチあるきがより楽しくなるMAPを配布予定。

TAKANAWA GATEWAY CITYの「まちびらき」に合わせて、地域の魅力を改めて伝えることで「まちあるき」をしてもらい、さらなる「まちおこし」につながる新しい形の地域活性イベントを実験的に実施します。

#### 【実施概要】

- 実施日程： 2025年3月27日(木)～5月6日(火・休)
- 営業時間： 平日 11:00～21:00  
土日祝 11:00～19:00  
(イートインスペースは閉店30分前に案内終了)

※初日3/27は12:00 OPEN

※3/31は18:00 CLOSE

※最終日5/6は18:00 CLOSE

- 実施会場： イベントスペース「マチアイ」内



## ■取扱ブランド ※取扱商品の詳細は未定。また取扱ブランドは変更になる場合がございます。

・港区で醸造されたお酒：大都会のど真ん中で限られたスペースで作る最高のお酒を角打ち的に楽しめます



### 【港区芝】東京港醸造 日本酒各種

幕末、造り酒屋を営んでいた「若松屋」。

明治時代に廃業しましたが、2011年、東京港醸造として復活。港区芝に、酒造りの観点からは新しい試みと言える都心での酒蔵を開業。

敷地22坪、鉄筋コンクリート4階建てビル内で、徹底した温度管理のもと、年間を通して、清酒、リキュール、どぶろく、梅酒などを造っています。世界でも珍しいマイクロブリュワリーに特化し、水道水を利用した酒造りが特徴。

<https://tokyoportbrewery.wkmt.com/>



### 【港区芝】FETISH CLUB クラフトビール

浜松町の中心で究極に芳ばしいIPAを作ることすべてを捧げるマイクロブリュワリー&タッブルーム。2024年から開始したビール缶はビジュアルにもこだわり、クセになるイラストや写真を使ったパッケージにジャケ買いしたくなる。

<https://fetishclubbeer.com>



### 【港区新橋】Kunisawa Brewing Co. クラフトビール

古い歴史を持つ印刷会社「河内屋」が、長年培ったクラフトマンシップを表現する新たな取り組みとして2022年に醸造を開始。タッブルームには、現役の活版印刷機が置かれており、印刷とビールへの情熱が共に感じられる空間。

<https://www.kunisawabrewing.tokyo/>

・シャルキュトリー：お酒と楽しむこだわりおつまみ



### 【港区芝】WINEMAN FACTORY ワイン

田町駅すぐの古民家をリノベーションした、日本最狭(!?)のワイナリー・レストラン・ワインショップを併設した複合型店舗。自然の力で醸されたワインにはファンが多い。

[https://www.instagram.com/wineman\\_factory](https://www.instagram.com/wineman_factory)



### 【港区高輪（品川駅）】バル マルシェ コダマ

エキュート品川に出店する、本場ヨーロッパの伝統製法と安全性を融合したこだわりの食品メーカー。シャルキュトリーをお酒と一緒に楽しんで。

<https://kodama-ltd.co.jp/>

・コーヒー：全自動コーヒーマシンで気軽にスペシャルティコーヒーが楽しめる



### 【港区芝】PASSAGE COFFEE

World AeroPress Championshipにて日本人初の世界チャンピオンに輝いた佐々木修一バリスタが手掛けるカフェ。「スペシャルティコーヒーを、特別ではなく日常へ。」という思いで2017年港区芝に開業。

産地ごとに個性的な風味特徴を持つ素晴らしい品質のコーヒーを厳選し、素材由来の果実味を最大限に引き出すため、浅煎りに仕上げた至極の一杯を身近で気軽に味わえる。

<https://passagecoffee.com/>

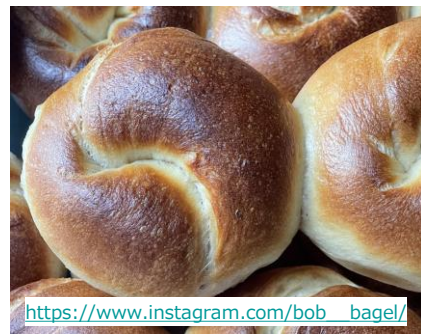
・ベーカリー・スイーツ：各エリアで作られる個性豊かなショップのこだわりベーカリー・スイーツ



【港区高輪】メゾンカイザー



【港区芝】こめいちベーカリー



【北品川】bob bagel(ボブベーグル)



【港区白金】GAZTA



【港区白金】LETREIZE



【港区白金】Maison D'ahni

## 株式会社JR東日本クロスステーションについて

商 号：株式会社JR東日本クロスステーション

本 社：東京都渋谷区千駄ヶ谷5-33-8 サウスゲート新宿ビル6階

設 立：2021年（令和3年）4月1日

代表取締役社長：西野 史尚

資本金：41億1百万円（JR東日本100%子会社）

デベロップメントカンパニーについて：

エキナカニーズに幅広く応える、魅力あふれるエキナカ空間を目指し、「エキュート」や「グランスタ」などのエキナカ商業施設を展開する事業を行っています。

各駅のロケーションや文化、地域性を考慮しながら、エキナカのさらなる魅力向上を目指します。

また、パートナーとの連携を強化し、地元との共生、地域連携にも積極的に取り組んでいきます。

主な運営施設：エキュート、グランスタ

**ecute**  **GRANSTA**

Development Company -Purpose-

**エキのひととき**  
**ちょっと、もっと、ずっと、**

私たちデベロップメントカンパニーは  
駅から人々の時間に寄り添い、  
駅ごとの個性を発揮した“ちょっといい”体験で  
あなたの毎日をもっと、今日からずっと、豊かにします