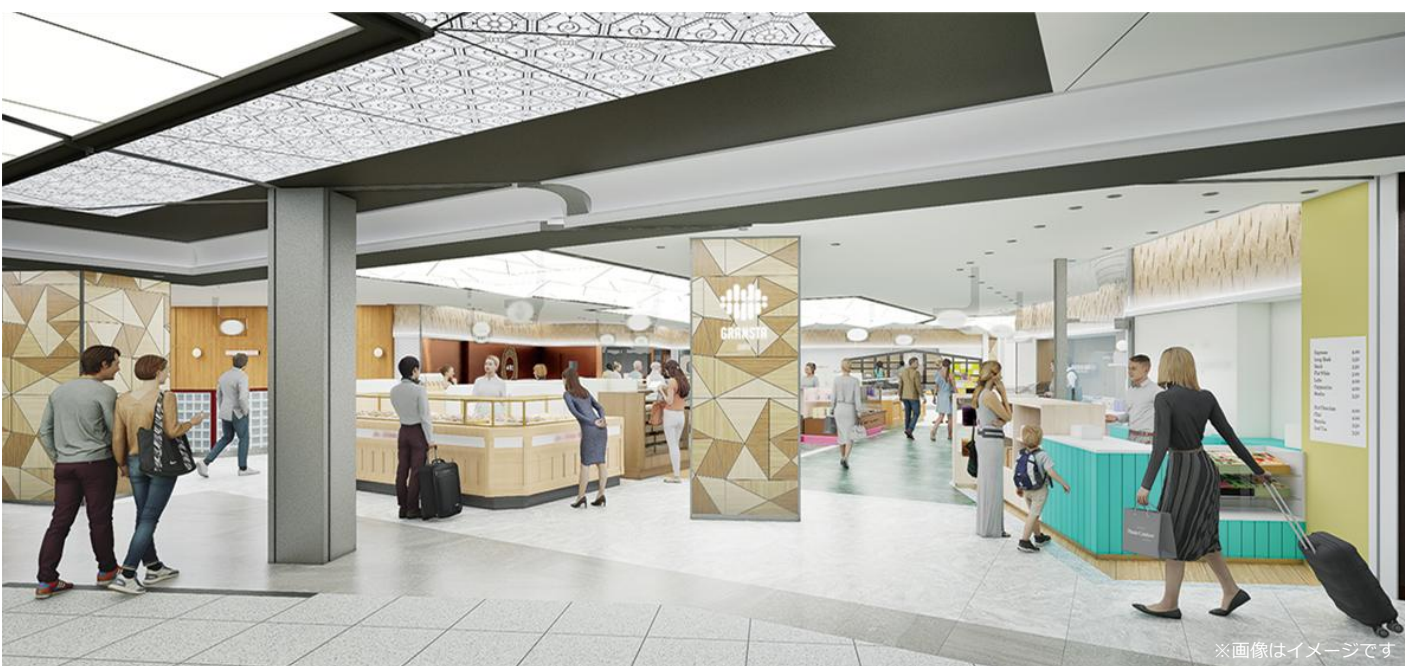


2026年6月10日(水)
株式会社JR東日本クロスステーション デベロップメントカンパニー

グランスタ東京『地下 丸の内改札内エリア』 2026年9月中旬リニューアルオープン!!

約8カ月の工事を経て“より日常的に利用しやすい”エリアにリニューアル
コンセプトは“FAV ZAKA” Favorite MARUNOUCHIZAKA
新ブランド10ショップ、東京駅限定12ショップを含む26ショップがオープン



※画像はイメージです

株式会社JR東日本クロスステーション デベロップメントカンパニー（本社：東京都渋谷区、カンパニー長：白田義彰）は、運営するエキナカ商業施設「グランスタ東京」の一部エリアを9月中旬にリニューアルオープンします。

2026年1月にリニューアルのため閉店したグランスタ東京「丸の内坂エリア」が、9月中旬、エリア名称も新たに新ブランド10ショップ、リニューアル前からの人気ショップのリニューアル/リブランディング11ショップなど、計26ショップ（うち、東京駅限定ブランド12ショップ）が揃う『地下 丸の内改札内エリア』としてリニューアルオープン。“FAV ZAKA” Favorite MARUNOUCHIZAKAをコンセプトに、食と雑貨のカテゴリーをミックスし、4つのゾーニングで回遊性を高め、より日常的に利用しやすいエリアへと生まれ変わります。

空間デザインについて、今回のリニューアルエリアでは「域をデザインする」ことをテーマに、江戸丸の内に原点回帰し、この土地を象徴する上屋敷を再解釈するため、“KAMIYASH-IKI”をデザインモチーフとしました。歴史と伝統の文脈を読み解き、この土地に紡がれる物語のひとつとして、時間の奥行を表現した空間に仕上げていますので、ぜひご注目ください。

2026年9月、こだわりが詰まった『地下 丸の内改札内エリア』のリニューアルオープンにご期待ください！

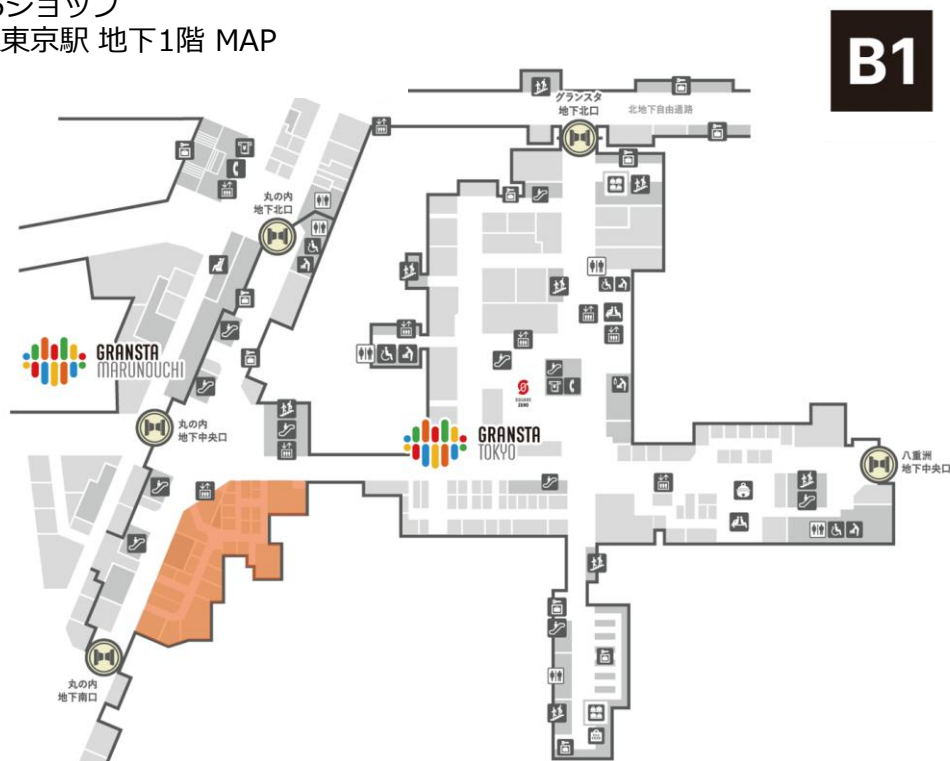
リニューアル概要について

全体概要

売り場の大きな変更点として、リニューアル前、スイーツと雑貨の2つに分かれていた売り場が1つになり、エリア名称を「丸の内坂エリア」から『地下丸の内改札内エリア』に変更いたします。リニューアルコンセプト“FAV ZAKA”にもとづき、4つのゾーニングをおこない、カテゴリーがミックスされた26ショップが来店。お客さまが立ち寄りやすく、より日常的に利用しやすいエリアへと生まれ変わります。空間デザインのモチーフは、“KAMIYASH-IKI”。歴史と伝統の文脈を読み解き、この土地に紡がれる物語のひとつとして、時間の奥行を表現した空間に仕上げています。



- 施設名称：グランスタ東京 地下丸の内改札内エリア
- 開発運営：株式会社JR東日本クロスステーション デベロップメントカンパニー
- 開業予定：2026年9月中旬
- 施設所在地：〒100-0005 東京都千代田区丸の内1-9-1 JR東日本 東京駅 地下1階（改札内）
- 開発面積：約1,080㎡
- ショップ数：26ショップ
- 位置図：JR東京駅 地下1階 MAP



東京店長 / 松田 敏伸

美味しい「食」とこだわりの「雑貨」がぎゅっと詰まったエリアがいよいよオープンします。バラエティ豊かなショップが並ぶこのエリアでは、訪れるたびに新しいお気に入りに出会えるはず。毎日の定番にしたくなる、心地よい空間をご用意しました。

新しく生まれ変わる地下 丸の内改札内エリアへ、ぜひワクワクする出会いを探しに来てください。

リーシング担当 / 米持 静乃

2024年から続く地下1階リニューアルの最終章として、丸の内坂エリアが約10年ぶりに生まれ変わります。

今回はお客さまの日常に寄り添い、足繁く通いたくなる場所を目指しました。日々の高揚感を高める「こだわりの商品」や「仕掛け」を通じて、新たなお気に入りや価値を提供したいという、同じ想いをもつブランドにご出店いただきます。このエリアが、皆さまの特別なお気に入りとなれば幸いです。

売り場づくりについて

コンセプト



特別な目的をもって駅をご利用になる方だけでなく、日々の習慣的な移動の中にご利用になる方々にも寄り添い日常に+αとなるコト・モノを提供することを目指し、何度も立ち寄りたくなる、ホッと空間とみんなのお気に入りが集まる、東京駅での新たな過ごし方をご提案します。

キーワード

発見

可変性のある展開により新しい発見や気づきから日常をアップデートする。

定番プラス

親しみやすい安心感にこだわりを加え、特別なお気に入りを見つける。

バラエティ

見て、選んで、食べて楽しいカジュアルに立ち寄ることができる空間を。

ターゲット

メインターゲット

東京駅の利用頻度が高いオフィスワーカー

- ・時間を大事にする東京駅近郊で働くワーカー
- ・乗換えで東京駅を日々利用するワーカー
- ・出張頻度が多いワーカー

サブターゲット

東京駅利用に慣れている来街者

- ・東京駅を何度も利用したことがある来街者
- ・東京駅から帰省する旅行者
- ・一都三県在住の方

POINT.1 4つのゾーニングで回遊しやすく、何度来ても楽しい空間に

『地下 丸の内改札内エリア』は、東京駅の中でも日常利用のお客さまが多いという特性があるエリアです。食と雑貨のカテゴリーをミックスし、4つのゾーニングをおこなうことで、回遊しやすく、何度来ても楽しい空間に。長く愛され、より日常に寄り添うエリアと生まれ変わります。

FAV GATE

多種多様なカテゴリーが揃い、クイックなニーズにもこたえるラインアップで、エリアの顔となるゲート。

FAV STREET

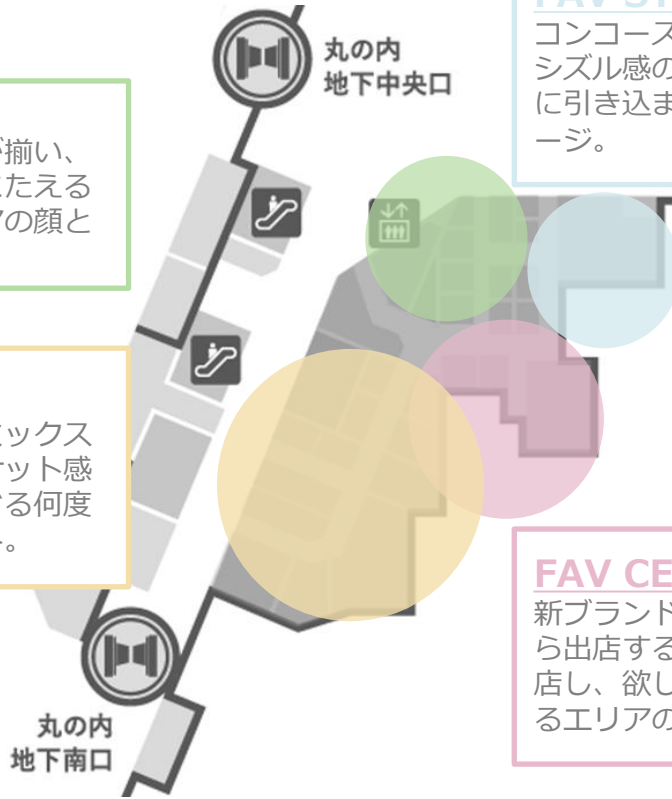
食と雑貨のカテゴリーミックスをしたゾーンで、マーケット感があり、探求心をくすぐる何度でも訪れたいストリート。

FAV STAGE

コンコース沿いに厨房を配置し、シズル感のある演出で思わず店内に引き込まれてしまう注目のステージ。

FAV CENTER

新ブランドやリニューアル前から出店する人気のショップが出店し、欲しいものが必ず見つかるエリアのセンター。



POINT.2 “東京らしい上質感”を感じられる空間デザイン

東京駅のデザインコンセプト「Traditional+Innovation」のもと、グランスタは伝統と革新が融合した東京の新しい「いき」を発信しています。今回のリニューアルエリアでは、「域をデザインする」ことをテーマに、江戸丸の内に原点回帰し、この土地を象徴する上屋敷を再解釈するため、“KAMIYASHIKI”をデザインモチーフとしました。歴史と伝統の文脈を読み解き、この土地に紡がれる物語のひとつとして、時間の奥行を表現した空間に仕上げました。

ダイナミックな光天井が空間の繋がりと広がり演出しながら、ショップ壁面上部に連なる繊細な設えが、空間に深みを与えています。



出店ショップのご紹介

本リニューアルでは、新ブランド10ショップ、リニューアル前からの人気ショップのリニューアル/リブランディング11ショップなど、こだわりが詰まった計26ショップ（うち、東京駅限定ブランド12ショップ）がオープンします。ここでしか買うことができない限定商品や併設の厨房でつくる出来たてのスイーツ、ゆったりとした空間でこだわりの食材を楽しめるレストラン、テーマを変えて不定期に替わる雑貨の催事ショップなど、何度来ても楽しく、お気に入りが見つかるショップがラインアップします。

新ブランド 東京駅限定 商業施設初 東京駅初

バター菓子専科 虎子堂（和洋菓子）

“バター”をテーマに新食感のどら焼きやバタークッキーなど、和洋折衷の新しく“上質な”お菓子を提供。「虎子（とらのこ）」は、自分にとって大切なものという意味。買う人や贈る人へ一生寄り添う大切な「虎子」になって欲しいという想いが込められています。人気作家・坂崎千春氏が「とらのこ」を描き、愛くるしいブランドがこの場所のアイコンとして初ローンチ。



新ブランド 商業施設初 東京駅初

TOKYO PASTA STATION（イタリアンレストラン）

東京駅にゆとりと香りを。店内の製麺室で毎日10種類の生パスタを製麺。季節に合わせたパスタとソースの組み合わせをお楽しみいただけます。また、打ち立ての生パスタを使うことで混雑時でもアツアツのパスタをわずか数分でご提供。その分、忙しい時間の中でもゆっくりと食事をお楽しみいただけます。



新ブランド 商業施設初 東京駅初

ほぼ日手帳ストア（文具・雑貨）

ブランド初の旗艦店。ほぼ日手帳のほぼすべてのラインナップを揃え、販売スタッフがお客さまの手帳選びをお手伝いします。ほかにも、手帳タイムのおともにおすすめのほぼ日グッズや、選りすぐりのおいしいものも販売します。

LIFEのBOOK
ほぼ日手帳ストア

リニューアル 東京駅初（ティースタンド）

フォートナム・アンド・メイソン（ティースタンド）

ロンドン・ピカデリーに本店を持つ英国王室御用達ブランド。1707年の創業以来、王室と深い絆を育み、日本では紅茶の名門としても親しまれています。日本初のテイクアウトショップでは、上質な紅茶やスコーンに加え、英国文化を象徴するミルクティーを通じてティールームとは異なる新たな魅力をお届けします。

FORTNUM & MASON
EST 1707

新ブランド 東京駅限定 商業施設初 東京駅初

A Bite Coffee（洋菓子）

コーヒーを、飲むだけではなく、食べるという楽しみ方。A Bite Coffeeは、香りや苦味、コクといったコーヒーの魅力を、お菓子に落とし込みました。飲むだけでは出会えない、新しいコーヒー体験をお届けします。



東京駅限定 リブランディング

東京喫茶メリー（洋菓子）

メリーチョコレートの新ブランド「東京喫茶メリー」。夢の中で出会った喫茶店に迷い込んだような店内には、パチパチと輝くソーダや、ほろ苦くも甘いプリンをイメージしたチョコレート商品などをご用意いたします。



	ショップ名	カテゴリー	新ブランド	東京駅限定 ブランド	リニューアル/ リブランディング	商業施設 初	東京駅 初	企業名
1	フォートナム・アンド・メイソン	ティースタンド			●		● ティースタンド	株式会社ユーハイム
2	neu by sarkara (ノイ バイ サルカラ)	洋菓子	●			●	●	株式会社sarkara
3	ROND-POINT souvenir (ロンポワン スヴニール)	洋菓子	●	●		●	●	合同会社ROND-POINT
4	The Little BAKERY Tokyo (ザリトルベーカリー トーキョー)	洋菓子				●	●	株式会社LDFS
5	KIJITORA (キジトラ)	和洋菓子					●	株式会社スーロジイトウキョウ
6	バター菓子専科 虎子堂 (バターガシセンカトラノコドウ)	和洋菓子	●	●		●	●	株式会社風讀社
7	HENRI CHARPENTIER Atelier Tokyo (アンリ・シャルパンティエ アトリエ トウキョウ)	洋菓子		●	●			株式会社シュゼット
8	鳴門金時本舗 栗尾商店 芋乃実 (ナルトキントキホンポ クリオシヨウテン イモノミ)	和菓子		●	●			有限会社栗尾商店
9	ERIE T. (エリー トーキョー)	洋菓子	●	●		●	●	株式会社ラ・テール
10	Butter Milk Lab (バター ミルク ラボ)	洋菓子	●	●		●	●	株式会社ラ・テール
11	京橋千足屋 旬感 (キョウバシセンビキヤ シュンカン)	洋菓子		●	●			株式会社京橋千足屋
12	Caffarel -Il Gianduaia- (カファレル ーイル ジャンドゥーヤー)	洋菓子			●			株式会社山本商店
13	TOKYO PASTA STATION (トウキョウパスタステーション)	イタリアンレストラン	●			●	●	株式会社Tune up
14	たまご専門 本巣工 (タマゴセンモン モトスエ)	実演付き和洋菓子				●	●	株式会社本巣工
15	A Bite Coffee (ア バイト コーヒー)	洋菓子	●	●		●	●	株式会社BAKE
16	Marche Bloom (マルシェブルーム)	洋菓子	●	●		●	●	株式会社ガトーミシェル
17	ほぼ日手帳ストア (ホボニチテチョウストア)	文具・雑貨	●			●	●	株式会社ほぼ日
18	催事区画	雑貨催事						—
19	Ivorish MAISON (アイボリッシュ メゾン)	洋菓子			●			株式会社九十九島グループ
20	Spiral Rendezvous Store (スパイラルランデブーストア)	アート雑貨	●			●	●	株式会社ワコールアートセンター
21	中川政七商店 (ナカガワマサシチショウテン)	生活雑貨			● 業態変更			株式会社中川政七商店
22	かまわぬ GIFT STAND (カマワヌギフトスタンド)	和雑貨		●	●			株式会社かまわぬ
23	INDEN・YA × JIZAING (インデンヤ バイ ジザイン)	和雑貨		●	●			JIZAING株式会社
24	東京喫茶メリー (トウキョウキッサメリー)	洋菓子		●	●			株式会社メリーチョコレートカムバニー
25	ヒトツブカンロ	洋菓子			●			カンロ株式会社
26	THE CITY BAKERY + Bar & Grill (ザシティベーカリー プラス バーアンドグリル)	ベーカリーレストラン					●	株式会社フォンスCB

タッチでエキナカ 入場券ポイントバック!



JR
JR東日本

JR改札内お店によろこそ!
タッチ⇒エキナカ ← 入場券ポイントバック!

Suicaで500円以上お買いもので

入場券160円分のポイントバック!

詳しくはこちらをご確認ください! <https://www.jrepoint.jp/campaign/0061002102/>

©Chiharu Sakazaki / JR東日本 / DENTSU SuicaはJR東日本の登録商標です。SuicaのペンギンはJR東日本の「Suica」のキャラクターです。

株式会社JR東日本クロスステーションについて

商号：株式会社JR東日本クロスステーション

本社：東京都渋谷区千駄ヶ谷5-33-8 サウスゲート新宿ビル6階

設立：2021年（令和3年）4月1日

代表取締役社長：西野 史尚

資本金：41億1百万円（JR東日本100%子会社）

デベロップメントカンパニーについて：

エキナカニーズに幅広く応える、魅力あふれるエキナカ空間を目指し、「エキュート」や「グランスタ」等のエキナカ商業施設を展開する事業を行っています。

各駅のロケーションや文化、地域性を考慮しながら、エキナカのさらなる魅力向上を目指します。

また、パートナーとの連携を強化し、地元との共生、地域連携にも積極的に取り組んでいきます。

主な運営施設：エキュート、グランスタ

ecute GRANSTA

JR東日本クロスステーション デベロップメントカンパニー パーパス

エキのひととき
ちよっと、もっと、ずっと、

私たちデベロップメントカンパニーは
駅から人々の時間に寄り添い、
駅ごとの個性を発揮した“ちよっといい”体験で
あなたの毎日をもっと、今日からずっと、豊かにします